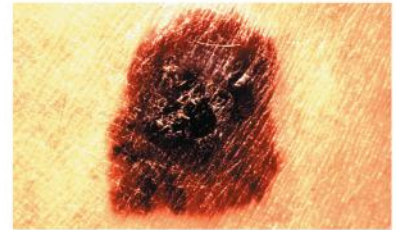


Patientinformation

Bruna födelsemärken (pigmenterade naevi) kan någon gång omvandlas till malignt melanom. Det är en fruktad sjukdom då den fort sprider sig i kroppen. Det är också den tumörform som fruktas mest i Sverige. Rödlätta och ljushyade personer med solkänslig hud löper en ökad risk, om man är oförsiktig med sitt solande.

De flesta människor har många födelsemärken och med hänsyn till detta är det trots allt ovanligt att ett födelsemärke omvandlas till malignt melanom



Allt är inte födelsemärken!

Födelsemärke är egentligen en mycket ospecifik benämning på en rad olika brunaktiga förändringar i huden, varav en del kommer under barndomen och andra i vuxen ålder. Många har ingenting att göra med s k äkta födelsemärken (naevi pigmentosi) och blir aldrig farliga.

I regel kan man lätt avgöra vid läkarundersökningen om det är ett godartat märke eller inte. Hudläkare undersöker ofta födelsemärken med Dermatoskop som pressas mot märket. Då ses pigmentmönstret bättre, och det blir lättare att särskilja misstänkt födelsemärke.

Vid minsta tveksamhet tas märket bort. Som rutin skickas alla sådana på mikroskopisk undersökning. Vissa märken kan rent förebyggande behöva tas bort.

Ofarliga födelsemärken

Rent allmänt gäller att ju mer ljusbrunt ett födelsemärke är, desto beskedligare brukar det vara. Upphöjda, ljus- och mellanbruna märken är vanligen ofarliga, särskilt om de har en slät och tydligt rundad avgränsning. Att ett födelsemärke är hårbeklätt är inte farligt. Färgtonens fördelning är också av betydelse. Jämmt bruna är mer beskedliga än sådana där det finns inslag av mörkare eller brunsvarta öar. Normalt förändras naevi långsamt med åren. De brukar bli ljusare och mer upphöjda.

Hos barn och ungdom kan ibland en cirkelrund vit zon uppkomma runt vissa födelsemärken, samtidigt som dessa sedan långsamt försvinner. Detta kallas halo-naevi och är ett godartat tillstånd

Vad man bör se upp med!

Ibland kan ett födelsemärke retas upp efter det att man blivit kraftigt bränd av stark solbestralning, eller om man råkat riva sönder det. Födelsemärken som utsätts för ständig nötning, t ex i midjan eller under bh-band, bör också bedömas och eventuellt avlägsnas. Detsamma gäller de som sitter i handflator eller fotsulor.

Man bör vara vaksam beträffande spräckligt mörkbruna till nästan svarta födelsemärken som inte är upphöjda utan ligger i hudens plan, och särskilt de som inte har släta jämnt rundade kanter utan är **ojämna** som en skärgårdsö på en karta. Visa för läkare.

Födelsemärken som **plötsligt ändrar färg**, börjar **växa**, får en **röd kantzon**, börjar **kli**a eller **blöda**, skall också alltid snarast visas för läkare.

Dysplastiska födelsemärken

Ett mycket sällsynt tillstånd är s k “dysplastiskt naevus syndrom”. Här finns en ärftlig belastning att få ett stort antal födelsemärken av olika storlek, färg, form och utseende. Många är oklart och ojämnt avgränsade och mer eller mindre spräckligt färgade. Släktingar som fått malignt melanom förekommer. En del av dessa patienter löper själva stor risk att få malignt melanom och bör kontrolleras regelbundet av hudläkare.

I andra fall kan enstaka födelsemärken också uppvisa olika grader av dysplasi vid undersökning i mikroskopet, d v s en orolig och aktiv cellbild, utan att i övrigt behöva ha en allvarlig innebörd.

Patientinformationen är producerad av doc. Göran Wennersten, redigerad av doc. Håkan Mobacken i samarbete med www.pdf.nu hemsidan för hudläkare o allmänhet